

MJ2LFCi

COMPTEUR D'EAU FROIDE JETS MULTIPLES ROULEAUX PROTEGES



Disponible en :
Bi-impulsion 3 fils

Compteur de vitesse à jets multiples cadran noyé à rouleaux protégés équipé d'un émetteur d'impulsions.

Lecture directe, protégée.
Les rouleaux chiffrés se trouvent dans une capsule scellée et remplie de glycérine.

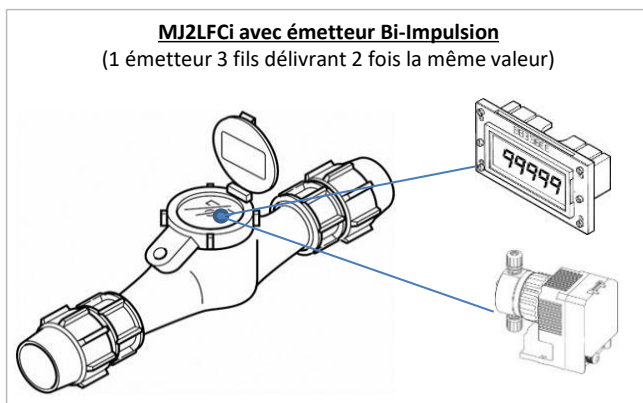
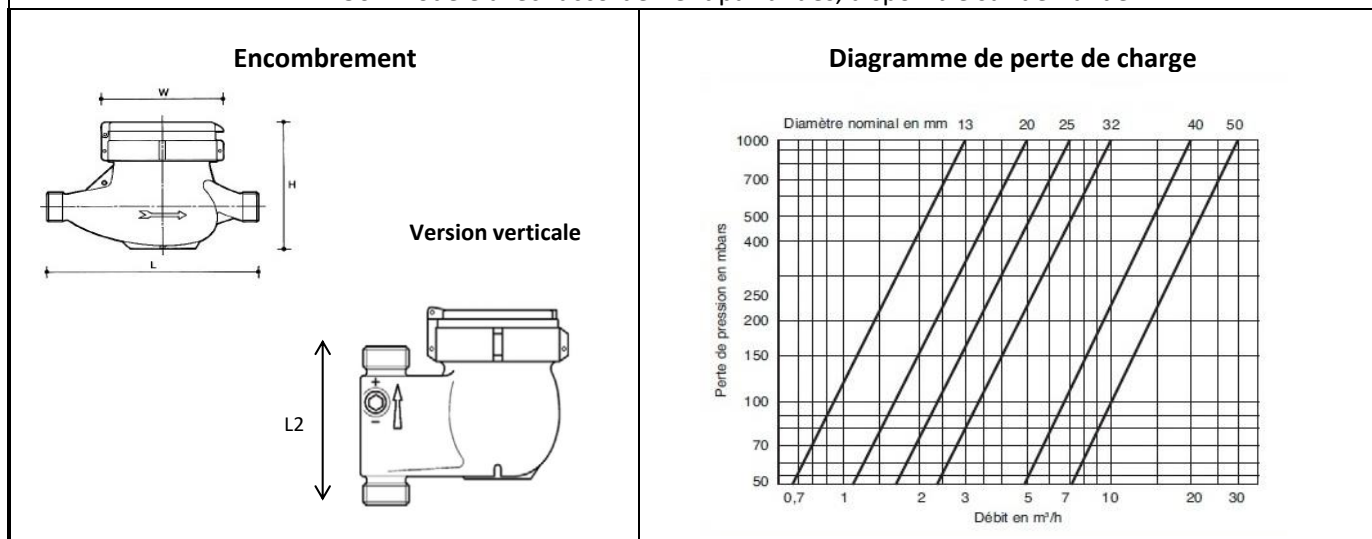
Avantages et Caractéristiques :

- | Totalisateur hermétique équipé d'un dispositif anti-buée.
- | Lecture facile : les rouleaux chiffrés sont placés dans une capsule transparente, scellée et remplie de glycérine afin de garantir la lisibilité de la mesure dans le temps.
- | Entraînement du dispositif indicateur par transmission mécanique (pas de décrochage magnétique) et d'un dispositif de compensation des pressions.
- | Existe en version Bi-impulsions (émetteur 3 fils délivrant deux fois la même valeur d'impulsion).
- | Le compteur peut être placé sur une conduite verticale (prestations métrologique R40 / Classe A)
- | Disponible en version cadran sec à entraînement magnétique pour une utilisation avec de l'eau déminéralisée / osmosée.

CARACTERISTIQUES TECHNIQUES

Diamètre nominal	Dn	mm	15	20	25	32	40	50
Débit nominal	Qn	m³/h	1,5	2,5	3,5	5	10	15
Température	T	°c	30°c					
Débit permanent	Q ₃	m ³ /h	2,5	4	6,3	10	16	25
Débit maximum	Q ₄	m ³ /h	3,125	5	7,87	12,5	20	31,25
Débit de transition	Q ₂	l/h	50	80	126	200	320	500
Débit minimum	Q ₁	l/h	31,25	50	78,75	125	200	312,5
Débit de démarrage	Q _d	l/h	8	10	19	19	40	40
Ratio	Q ₃ /Q ₁	-	R80 (R160 sur demande)					
Maximum affiché	-	-	99999	99999	99999	99999	99999	99999
Pression maximum	Pmax	bar	16	16	16	16	16	16
Position de fonctionnement	-	-	H/V	H/V	H/V	H/V	H/V	H/V
Valeurs impulsions possibles (2fils) :	i	L /imp	0,25 - 0,5 - 1 - 2,5 - 5 - 10 - 25 - 50 - 100 - 250 - 500 - 1000					
Valeurs Bi-impulsions possibles (3fils) :	i	L /imp	0,5 - 1 - 5 - 10 - 50 - 100 - 500 - 1000					
Caractéristiques de l'émetteur	-	-	Tension max : 24 V Intensité max : 0,2 A Longueur câble : 2 M Reed normalement ouvert					
Dimensions	L-longueur	mm	165	190	260	260	300	300
	L2	mm	145	160	220	220	300	300
	W-largeur	mm	96	96	100	100	136	136
	H-hauteur	mm	105	105	120	120	130	140
Poids	Pds	kg	1,500	1,550	2,750	2,800	5,100	7,400

** DN 50 : modèle avec raccordement par brides, disponible sur demande



Références émetteurs de remplacement :

EI : Emetteur 2 fils

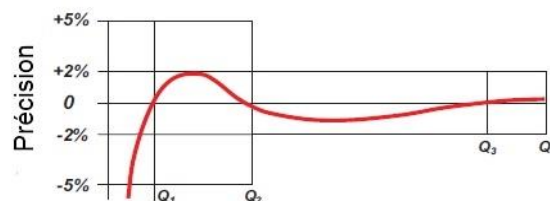


EIBI : Emetteur 3 fils



Fil bleu = neutre commun
Fil noir = impulsion
Fil rouge = impulsion

Courbe métrologique :



AQUATEL FRANCE

| COMPTEURS | EAU | ENERGIE THERMIQUE |

41 rue Simon Volland - Bât B - 59130 Lambersart

Tel : 03 20 06 75 00 - Fax : 03 28 52 60 65

aquatel@aquatel.fr - www.aquatel.fr