

MWNF

MWNFi

COMPTEUR D'EAU FROIDE
WOLTMANN
A HELICE AXIALE

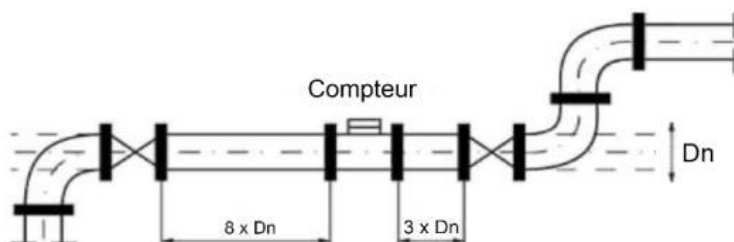


Compteur de vitesse Woltmann à hélice axiale, de taille compact, équipé d'un mécanisme de mesure amovible, pour eau froide jusqu'à 50°C.

Dans sa version MWNFi, le compteur peut être équipé d'un émetteur d'impulsions.

Avantages et Caractéristiques :

- Large plage de mesure grâce à un débit de démarrage très faible.
- Lecture aisée via un totalisateur sous vide et orientable sur 359°.
- Toute la gamme est pré-équipée pour l'installation d'une émetteur d'impulsions.
- Prestation métrologique en conformité avec les normes :
 - C.E.E. : EN 14154
 - M.I.D. : 2004/22/EC
- Le compteur peut être placé horizontalement et verticalement.



Longueurs droites à respecter :

- 8 x Dn en amont
- 3 x Dn en aval

CARACTÉRISTIQUES TECHNIQUES

Diamètre nominal	Dn	mm	40	50	65	80	100	125	150	200	250	300		
Température	T	°C	50°C											
Débit nominal	Qn	m³/h	10	15	25	40	60	100	150	250	400	600		
Débit permanent	Q3	m³/h	25	40	63	100	160	250	400	630	1000	1600		
Débit maximum	Q4	m³/h	31,25	50	78,75	125	200	312,5	500	787,5	1250	2000		
Débit de transition	Q2	m³/h	0,4	0,64	0,806	1	1,28	2,5	3,2	8,064	16	20,48		
Débit minimum	Q1	m³/h	0,25	0,4	0,504	0,625	0,8	1,563	2	5,04	10	12,8		
Débit de démarrage	Qd	m³/h	0,15	0,15	0,2	0,25	0,25	0,5	1	1,5	3	8		
Ratio	Q3/Q1	-	100	100	125	160	200	160	200	125	100	125		
Maximum affiché	-	m³	10,6						10,7					
Plus petite lecture possible	-	L	0,5						5			50		
Pression maximum	P _{max}	bar	16											
Pression de fonctionnement	-	bar	de 0,3 à 16											
Perte de pression maximum	-	kPa	ΔP16=(0,16bar)											
Perçage des brides	-	-	PN10/16/25				PN10/16 *				PN10 *			
Position de fonctionnement	-	-	Toutes positions											
Précision	ε	%	±5% (Q1≤Q≤Q2) ±2% (Q2≤Q≤Q4) pour 0,1≤t≤30°C											
Valeurs impulsions possibles	-	L / imp	2,5 - 5 - 10 25 - 50 - 100 250 - 500 - 1000						25 - 50 - 100 250 - 500 - 1000 2500 - 5000 - 10000			250 - 500 - 1000 2500 - 5000 - 10000 25000-50000-100000		
Caractéristiques de l'émetteur	-	-	Tension max : 24 V Intensité max : 0,2 A Longueur câble : 2 M Reed normalement ouvert											
Dimensions	L	mm	200	200	200	225	250	250	300	350	450	500		
	h	mm	65	72	83	95	105	120	135	160	193	230		
	H	mm	177	187	197	219	229	257	357	382	427	497		
	H1	mm	227	287	297	239	349	377	582	607	652	722		
	Dz	mm	150	165	185	200	220	250	285	340	400	460		
Poids	-	kg	8,3	10,3	11,0	14,2	16,0	18,5	40,5	51,5	75,5	103,5		

* PN16 ou PN25 sur demande

Encombrement :

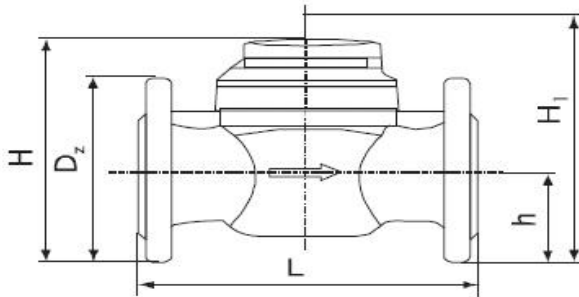
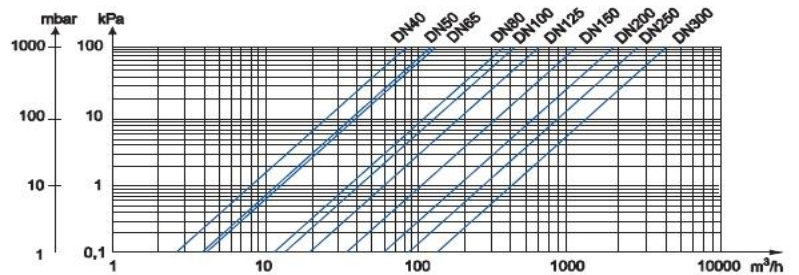
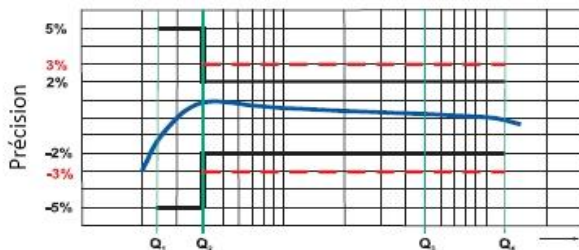


Diagramme de perte de charge



Courbe métrologique



AQUATEL FRANCE

| COMPTEURS | EAU | ENERGIE THERMIQUE |

41 rue Simon Volland - Bât B - 59130 Lambersart
Tel : 03 20 06 75 00 - Fax : 03 28 52 60 65
aquatel@aquatel.fr - www.aquatel.fr