



MJSDC MJSDCi

COMPTEUR D'EAU FROIDE JETS MULTIPLES A CADRAN SEC

Compteur de vitesse jets multiples à transmission magnétique.
Lecture directe sur 6 rouleaux.

Dans sa version MJ-SDCi, le compteur peut être équipé d'un émetteur d'impulsions.

Avantages et Caractéristiques :

| Pilotage de pompe doseuse grâce à de multiples possibilités de valeurs d'impulsions

| Possibilité de connexion vers un coffret électrique ou automate programmable.

| Entraînement du dispositif indicateur par transmission magnétique

| Prestation métrologique en conformité avec les normes :

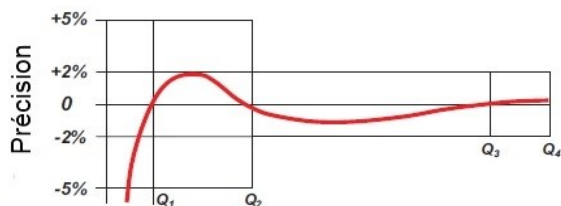
- C.E.E. : EN 14154
- M.I.D. : 2004/22/EC (MI-001)

| Le compteur peut être placé sur une conduite verticale (prestations métrologique R40 / Classe A)

| Disponible en version recouvert PTFE pour une utilisation avec de l'eau déminéralisée / osmosée.

CARACTERISTIQUES TECHNIQUES								
Diamètre nominal	Dn	mm	15	20	25	32	40	50
Débit nominal	Qn	m ³ /h	1,5	2,5	3,5	5	10	15
Température	T	°c	30°c					
Débit permanent	Q ₃	m ³ /h	2,5	4	6,3	10	16	25
Débit maximum	Q ₄	m ³ /h	3,125	5	7,87	12,5	20	31,25
Débit de transition	Q ₂	l/h	50	80	126	200	320	500
Débit minimum	Q ₁	l/h	31,25	50	78,75	125	200	312,5
Débit de démarrage	Q _d	l/h	8	10	19	19	40	40
Ratio	Q ₃ /Q ₁	-	80	80	80	80	80	80
Maximum affiché	-	-	99999	99999	99999	99999	99999	99999
Pression maximum	Pmax	bar	16	16	16	16	16	16
Position de fonctionnement	-	-	H	H	H	H	H	H
Valeurs impulsions possibles	i	L /imp	0,25 - 0,5 - 1 2,5 - 5 - 10 25 - 50 - 100 250 - 500 - 100					
Caractéristiques de l'émetteur	-	-	Tension max : 24 V Intensité max : 0,2 A Longueur câble : 2 M Reed normalement ouvert					
Dimensions	L-longueur	mm	170	190	260	260	300	300
	W-largeur	mm	96	96	100	100	136	136
	H-hauteur	mm	105	105	120	120	130	140
Poids	Pds	kg	1,500	1,550	2,750	2,800	5,100	7,400
<p style="text-align: center;">Encombrement</p>			<p style="text-align: center;">Diagramme de perte de charge</p>					

Courbe métrologique



AQUATEL FRANCE

| COMPTEURS | EAU | ENERGIE THERMIQUE |

41 rue Simon Vollant - Bât B - 59130 Lambersart

Tel : 03 20 06 75 00 - Fax : 03 28 52 60 65

aquatel@aquatel.fr - www.aquatel.fr